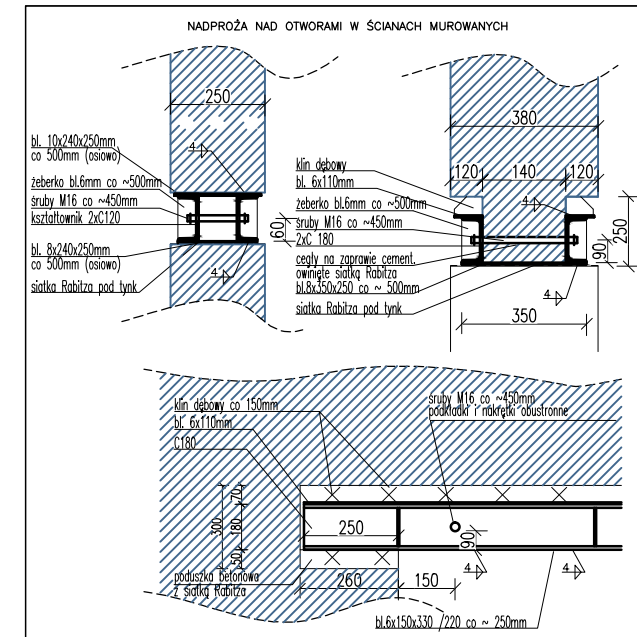


	ELEMENTY DO WYBURZENIA / LIKWIDACJI
	ZAMUROWANIA
	ELEMENTY ISTNIEJĄCE DO ZACHOWANIA
	PROJEKTOWANE ŚCIANKI DZIAŁOWE GIPSOWOKARTONOWE



S1	SŁUP GŁÓWNY	przekrój min. 12/12cm
S2	SŁUP POŚREDNI	przekrój min. 8/12cm co maksymalnie 60cm
K4	KROKIEW	przekrój min. 8/12cm co maksymalnie 90cm
PL3	PŁATEW	przekrój min. 12/12cm
O1	BELKA OCZEPU	przekrój min. 8/12cm
O2	BELKA USZTYWNIAJĄCA	przekrój min. 8/12cm
P1	PODWALINA	przekrój min. 8/12cm
NA	BELKA NADPROŻA	przekrój min. 8/12cm
ZT	ZASTRZAŁ	przekrój min. 8/12cm
M2	MURŁATA	przekrój min. 8/12cm
MI2	MIECZ	przekrój min. 10/10cm
L1	BELKA / LEGAR	przekrój min. 12/18cm
L2	BELKA / LEGAR	przekrój min. 8/14cm

Konstrukcje drewniane	C24
Beton dla konstrukcji klasy nie niższej niż	C20/25 (B25)
Beton w podkładach	C12/15
otulina zbrojenia fundamentów:	ca=50mm
otulina zbrojenia konstrukcji nadziemnych:	ca=20mm
otulina zbrojenia konstrukcji nadziemnych zewnętrznych:	ca=30mm
Stal zbrojeniowa konstrukcji nadziemnych:	AIIIIN Rb500
Stal zbrojeniowa prętów montażowych, rozdzielczych i strzemion, stal profilowana	AI

UWAGA:

- przy kanałach dymowym i spalinowym elementy konstrukcji drewnianej osłonić 2xGKF + izolacją z wełny mineralnej
- w miejscach oparcia elementów drewnianych na konstrukcjach murowanych, betonowych lub żelbetonowych należy stosować przekładki izolacyjne.
- krokiew w kalenicy należy łączyć za pomocą podwójnych nakładek,
- należy stosować drewno konstrukcyjne należące sezonowane i suszone. Wilgotność drewna winna zawierać się w granicach 12-18%. Szczególną uwagę należy zwrócić na elementy o większych przekrojach.

BRANZA	ARCHITEKTURA	STADIUM	PB	
INWESTOR	MAŁGORZATA I WOJCIECH MACHAJ 40-074 Katowice, ul. Raciborska 35e/7	NR RYS	2_K	
OBIEKT	ROZBUDOWA I PRZEBUDOWA BUDYNKU MIESZKALNEGO WRAZ ZE ZMIANĄ SPOSOBU UŻYTKOWANIA POMIESZCZENIA GOSPODARCZEGO NA MIESZKALNE 40-832 Katowice - Zarzeczce, ul. Pstrągowa 14 działka nr 4141/7	DATA	01.2016	
TREŚĆ	RZUT PODDASZA	SKALA	1:100	
PROJEKTANT	mjr inż. Adam MARCHAJSKI upr. bud. nr 683/82	SPRAWDZAJĄCY	inż. Sławomir MILEK	PRAWA AUTORSKIE ZASTRZEŻONE